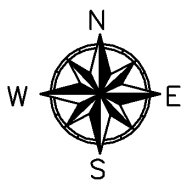




Załącznik nr 32 do Uchwały Nr Rady Miejskiej w Żurominie z dnia



SKALA 1:1000

0 25 m 50 m 100 m

JEDNOSTKA PLANISTYCZNA CHAMSK - symbol literowy i

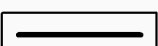
**ORGAN SPORZĄDZAJĄCY
BURMISTRZ MIASTA I GMINY
ŻUROMIN**

OBREB CHAMSK

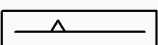
OZNACZENIA OBOWIAZUJĄCE:



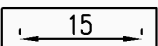
granice obszaru objętego planem miejscowym



linie rozgraniczające tereny o różnym przeznaczeniu lub o różnych zasadach zagospodarowania



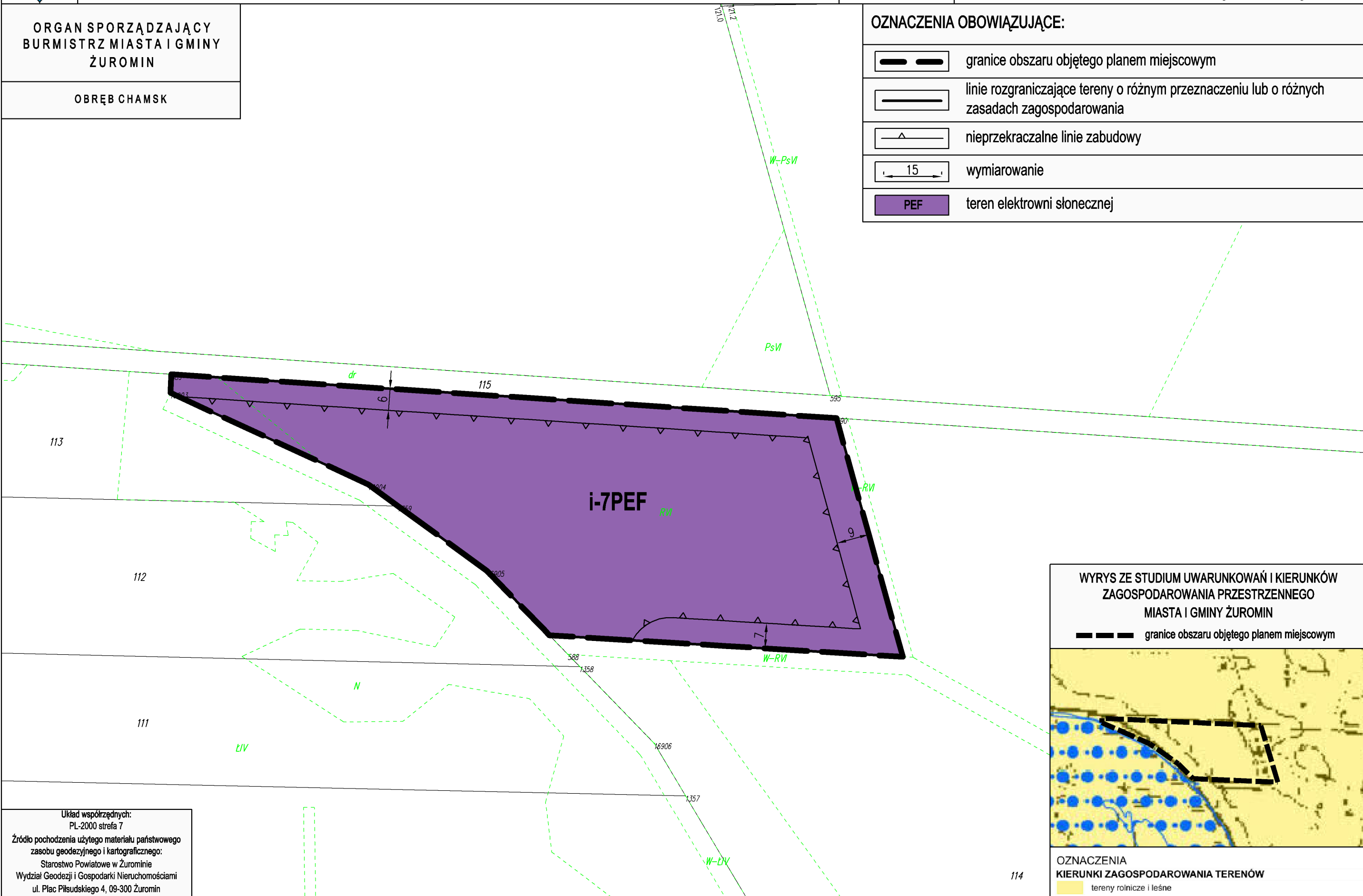
nieprzekraczalne linie zabudowy



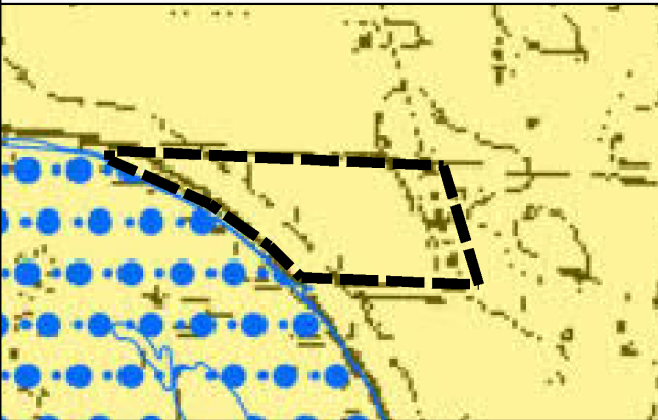
wymiarowanie



teren elektrowni słonecznej



**WYRYS ZE STUDIUM UWARUNKOWAŃ I KIERUNKÓW
ZAGOSPODAROWANIA PRZESTRZENNEGO
MIASTA I GMINY ŻUROMIN**



OZNACZENIA
KIERUNKI ZAGOSPODAROWANIA TERENÓW

tereny rolnicze i leśne

Układ współrzędnych:
PL-2000 strefa 7

**Źródło pochodzenia użytego materiału państwowego
zasobu geodezyjnego i kartograficznego:**
Starostwo Powiatowe w Żurominie
Wydział Geodezji i Gospodarki Nieruchomościami
ul. Plac Piłsudskiego 4, 09-300 Żuromin